



QR-7



Presbiterio



Capilla Santa Bárbara



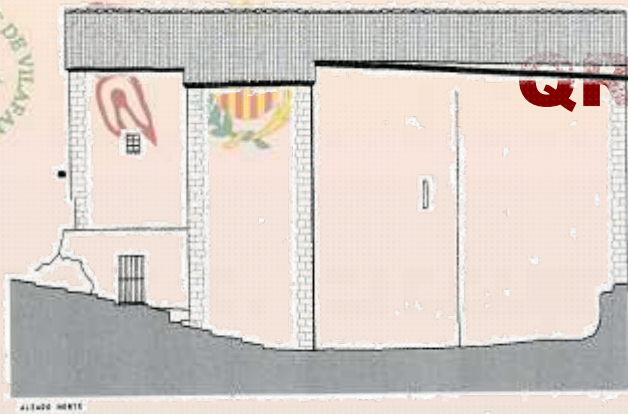
Cripta—Antiguo aljibe

Más Información:

[L'església de la Sang de Vilafamés: Noves aportacions fetes a la llum de l'estudi de consolidació, en actes II Jornades Culturals a la Plana de L'Arc, Vilafamés 1997.](#)

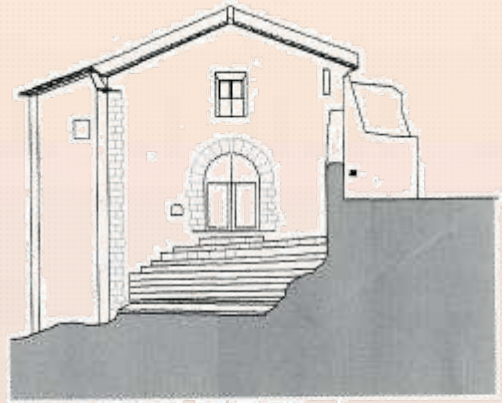
[Boletín Informativo Aacav \(ver pág. 3\) "Origen y evolución de la Iglesia de la Sangre de Vilafamés".](#)



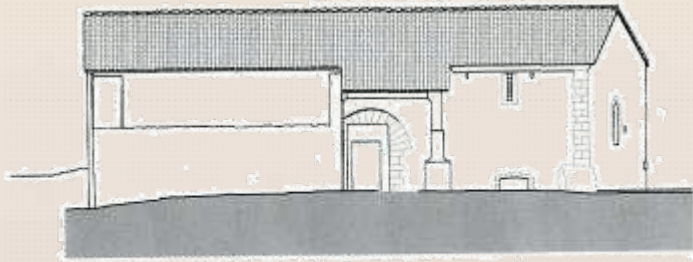


ALZADO OESTE

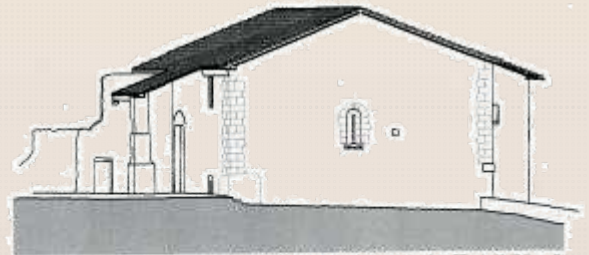
GR-7



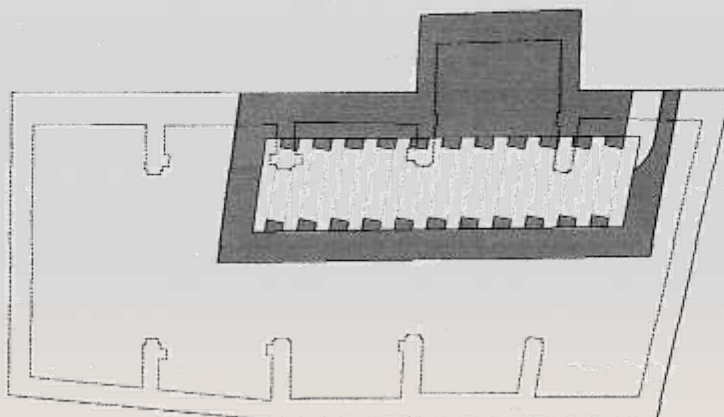
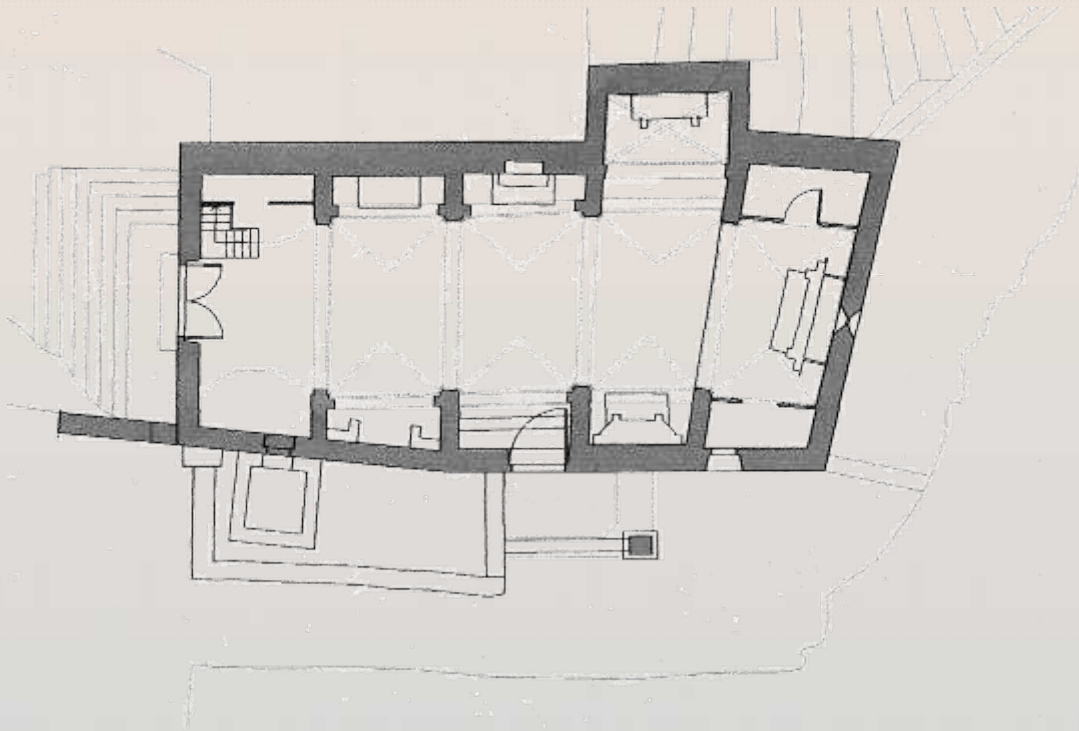
ALZADO OESTE



ALZADO SUR



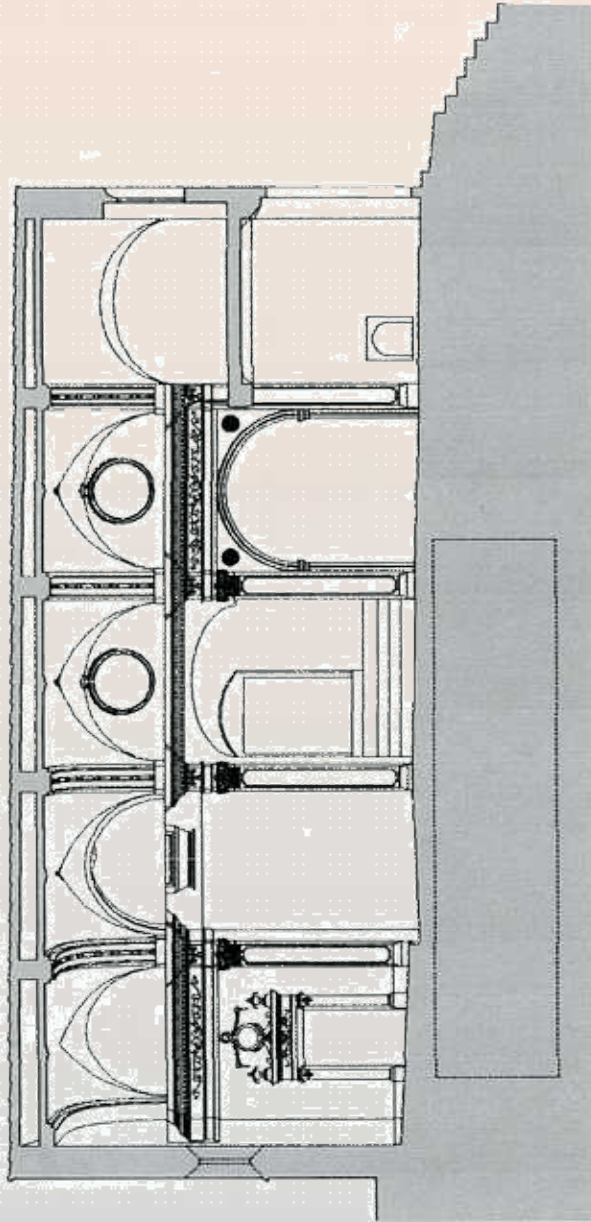
ALZADO ESTE



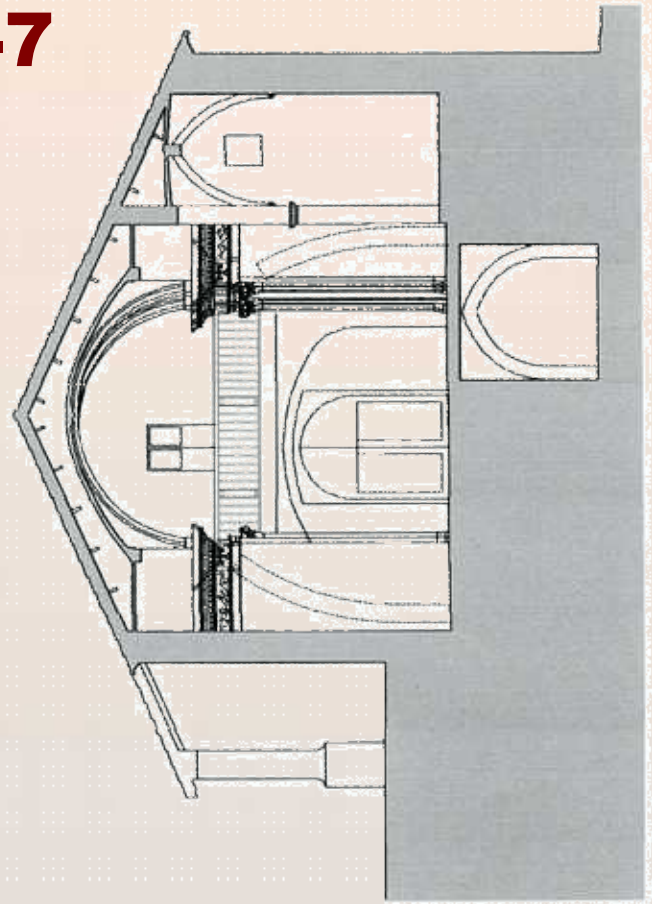
Planos Iglesia de la Sangre, según J. Ignacio Gil-Mascarell y Francisco Grande, arquitectos.



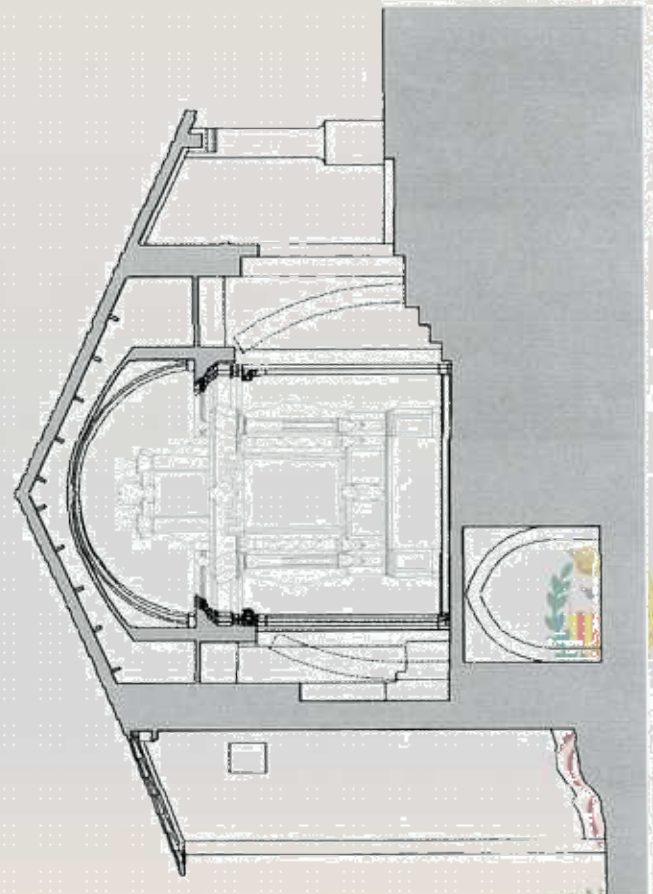
QR-7



SECCION LONGITUDINAL A-A



SECCION TRANSVERSAL D-D



SECCION TRANSVERSAL C-C

Planos Iglesia de la Sangre, según J. Ignacio Gil-Mascarell y Francisco Grande, arquitectos.

